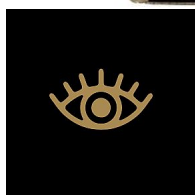


MR.BLACK Cold Brew Coffee likér 0.7l

» Destiláty



EAN	9369999045401
Kód produktu	LI012100

Odemkněte novou úroveň kávového požitku s ikonickým australským likérem, který redefinuje celou svou kategorii. Tento řemeslný klenot precizně propojuje hlubokou kulturu výběrové kávy s ultra jemnou pšeničnou vodkou. Perfektní volba pro ty, kteří hledají autentickou, nekompromisně intenzivní chuť espressa s minimem cukru a stoprocentně přírodním složením.

Barva: temně inkoustová s neprůhlednými tóny čerstvého espressa a mahagonovými odlesky
Vůně: podmanivá a koncentrovaná, plná čerstvě namletých kávových zrn, hořké čokolády a jemných tónů pečených ořechů
Chuť: suchá, čistá a výrazně kávová s dominantním profilem silného cold brew espressa, podbarvená náznaky kakaa a karamelu
Závěr: dlouhý, příjemně hřejivý a rafinovaně hořkosladký s jemným nádechem citrusové acidity, která je typická pro výběrovou Arabiku

Dostupnost na hlavním skladě:	expedujeme ihned na cestě 24,00 ks
Dostupné množství u dodavatele:	Skladem

MR.BLACK Cold Brew Coffee likér 0.7l

» Destiláty

Popis

Mr. Black Cold Brew Coffee Liqueur s obsahem alkoholu 21 % vol. přináší dokonale vyladěnou a o něco přístupnější variantu jednoho z nejuznávanějších kávových likérů světa. Tento australský fenomén se zrodil v roce 2013 v palírně severně od Sydney z čisté vášně pro kávovou kulturu. Na rozdíl od běžných průmyslových likérů, které často spoléhají na umělá aroma a nadměrné množství cukru k maskování nekvalitního základu, sází Mr. Black na absolutní čistotu a řemeslnou transparentnost bez jakýchkoliv aditiv. Základem tohoto výjimečného nápoje je pečlivě sestavená směs 100% výběrových kávových zrn odrůdy Arabica pocházejících z vyhlášených plantáží v Kolumbii, Keni a Papui-Nové Guineji. Zrna se v palírně praží v malých šaržích do ideálního stupně, aby plně rozvinula svůj aromatický potenciál. Následuje až 14hodinový proces louhování za studena (metoda cold brew). Tato šetrná extrakce s využitím čisté studené vody zaručuje, že se z kávy uvolní její přirozená sladkost a komplexní chuťové tóny, přičemž se minimalizuje hořkost a nežádoucí ostré kyseliny, které obvykle vznikají při horkém spaření. Výsledný koncentrovaný kávový nektar se následně míchá s čistou australskou pšeničnou vodkou. Právě neutrální charakter prémiového destilátu nechává naplno zazářit komplexnost a hloubku výběrové kávy. V této variantě se sníženým obsahem alkoholu na 21 % je chuťový profil mimořádně zaoblený, hladký a sametový, což z něj činí ideálního a vysoce univerzálního partnera pro moderní mixologii. Stává se nepostradatelným srdcem pro přípravu bezchybného Espresso Martini nebo skvělým zážitkem při podávání na velkém kusu ledu. Zajímavost o značce Zakladatelé značky, designér Tom Baker a oceňovaný master distiller Philip Moore, strávili testováním receptury celé měsíce a vyzkoušeli přesně 240 různých kombinací poměrů kávy, vody a alkoholu, než dosáhli této absolutně dokonalé harmonie. Jejich nekompromisní filozofii dodnes vystihuje radikální heslo: „Death before decaf“ (Smrt před bezkofeinovou kávou).

Hlavní parametry

Značka	MR.Black
Druh	kávový likér
Původ	Austrálie
Příchuť	Káva
Charakter	hořkosladké
Objem	500 ml
Alkohol ABV	21,00 %
Balení	holá lahev

LMIV & Doplnkové parametry

Zákonné zařazení	likér
Složení	pšeničná vodka, kávová aroma, přírodní aroma
Výrobce	Distillery Botanica 25 Portsmouth Road Erina, New South Wales 2250 Austrálie
Alergeny upozornění	Upozorňujeme, že tento produkt může obsahovat alergeny. Přesné složení a alergeny jsou k dispozici na obalu výrobku. Prosím, zkontrolujte před konzumací.